



Equator Paris Architecture

Présentation de l'agence

Equator Paris Architecture

**L'agence
EPA**



**Sélection
de projets**

**Projets
Logements**



**Projets
Équipements
et Tertiaires**

**Études
urbaines**



**Informations
et contact**

Equator Paris Architecture

L'agence

Nos valeurs

Une co-conception et une transversalité

Des projets abordés de manière pluridisciplinaire, en collaboration avec des profils variés, pour apporter des réponses justes, pertinentes, humaines et durables.

La qualité de vie comme engagement

Chaque projet est un générateur de valeurs civiles. Nous travaillons activement à imaginer des projets qui mettent au centre de notre réflexion l'évolutivité de l'habitat, les modes et cycles de vie, l'adaptabilité et la transformabilité des projets, la reconversion des bâtiments existants, ainsi que les systèmes structurels et urbains flexibles et facilement réversibles.

L'éco-conception comme évidence

Nous collaborons avec nos partenaires pour mettre en place un système prenant en compte méthode de construction, empreinte carbone, coûts de construction et proximité des ressources par rapport au site du projet. Nous intégrons ces éléments dès les prémices de la conception du projet et anticipons tous ces aspects afin d'explorer les solutions les plus intuitives

Une autre vision de l'agence d'architecture

Notre agence est avant tout une agence d'architectes, qui œuvrent pour le bien-être des habitant-e-s comme vecteur de justice sociale. Ainsi, notre démarche de conception possède un lien fort avec l'anthropologie et l'éthique pour conjuguer la complexité dans les projets tout comme dans l'organisation de l'agence.





L'agence

Chiffres clés

Une expertise consolidée et une agence dynamique

Une agence créée en 1979

Une refonte en 2010 par les associé·e·s

Une croissance constante

Un CA d'environ 2,9 M€ en 2022

Une production croissante d'habitats (mais pas seulement)

2020 : 422 habitations soit 19 572 m²

2021 : 597 habitations soit 28 311 m²

2022 : 1 571 habitations soit 71 927 m²

Au-delà du terme de «logements», nous préférons parler «d'habitats», plus représentatif de notre engagement pour la qualité de cette architecture du quotidien.

La terrasse

Laboratoire à ciel ouvert

La terrasse du dernier étage de l'immeuble situé rue de Chatillon à Paris a été conçue par l'agence comme un **laboratoire à ciel ouvert**, de la renaturation de la ville et de l'économie circulaire.

En effet, **75% des sujets ont été sauvés** de la destruction ou récupérés en mauvais sur les chantiers de l'agence.

À ce jour, le projet est monitoré par l'équipe pour analyser et comprendre les points forts et les faiblesses des dispositifs, dans le but de les traduire dans **une méthode déclinable** sur d'autres projets.

Expérimentation 1

Des matériaux **95% réemploi**, dont 50% de «déchets».

Expérimentation 2

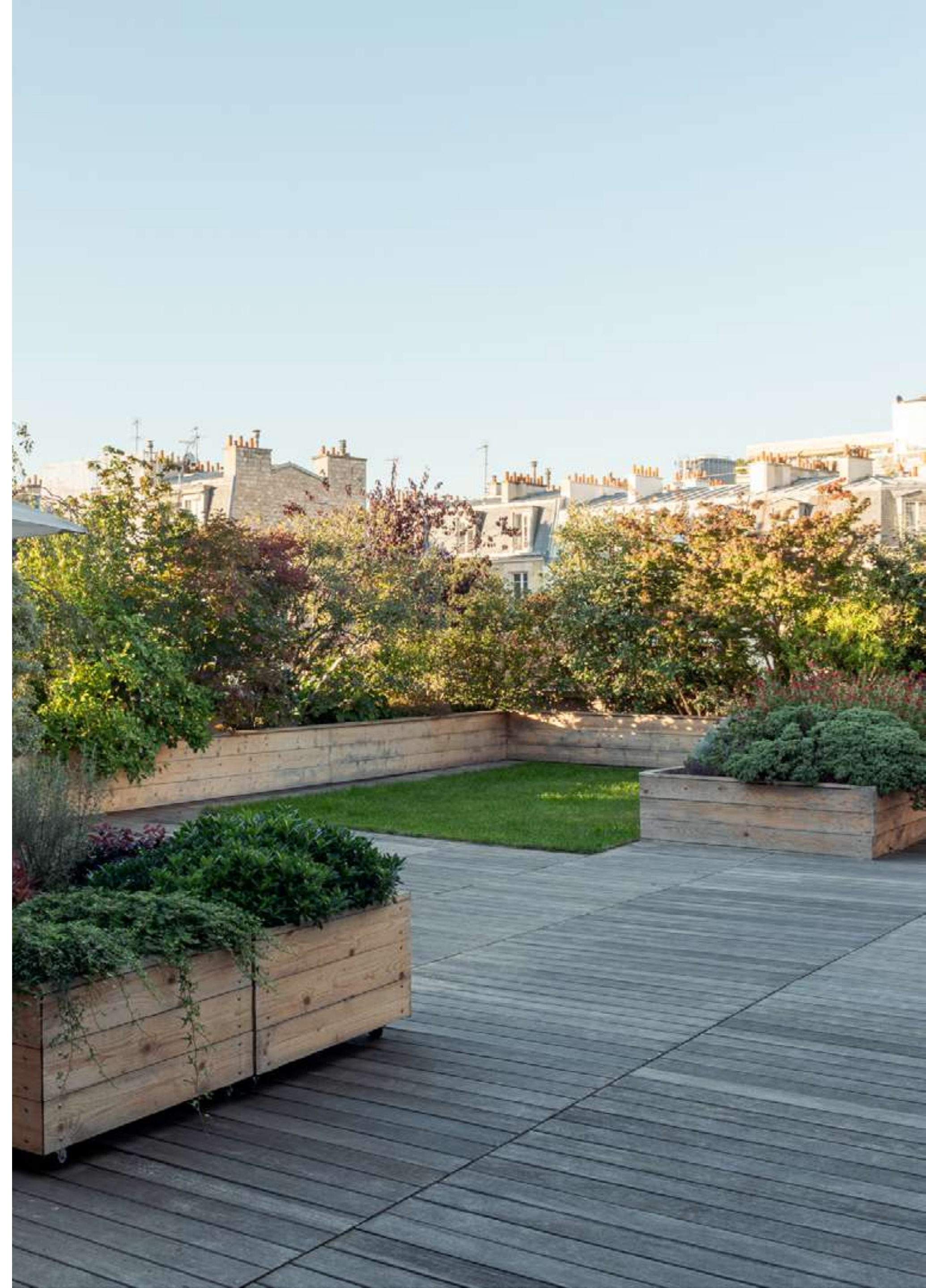
Une **haie bocagère urbaine** diverse. Une biodiversité avec des espaces protégés.

Expérimentation 3

Un terreau vivant de **60cm**. Arbres et arbustes de 4m de haut.

Expérimentation 4

Un travail de recherche sur le **stress hydrique** et l'optimisation des **ressources en eau**.



Les architectes associé·e·s

Marco Tortorici est un architecte/ingénieur spécialisé dans la construction bioclimatique. Il a débuté sa formation en Italie, où il a obtenu un diplôme en architecture et ingénierie de l'Université de Palerme en 2004. Il a ensuite poursuivi ses études au Royaume-Uni, obtenant un master en architecture bioclimatique à la School of Bioclimatic Architecture de Manchester.

Ilaria Zippilli s'est formée en Italie, au Portugal et en France. Diplômée en architecture et urbanisme en 2003, elle s'est spécialisée dans la réhabilitation et a obtenu son master en réhabilitation de l'architecture du XX^e siècle à l'université La Sapienza de Rome en 2004.

Ensemble, ils sont à la tête d'une équipe en croissance constante. Ils ont dédié une décennie à la croissance et la structuration de l'agence autour d'une commande principalement privée. Ce travail engagé, assidu et discret a permis de développer et de diversifier l'activité en ayant accès à des projets de plus en plus ambitieux. Ce temps a aussi été investi pour consolider et souder une équipe internationale qui reste, comme aiment le rappeler les associé·e·s, le meilleur projet d'EPA.



L'équipe

L'architecture de l'agence est issue de **la diversité de son équipe pluridisciplinaire et multiculturelle** d'une **trentaine** d'architectes, urbanistes et ingénieur·e·s, toujours curieux·ses du monde qui les entoure.

Pour nous **cette diversité et l'équité sont une évidence** et font **la richesse de l'agence**, résultat d'une transmission de l'expérience et des parcours des associé·e·s.

Sélection de projets

Equator Paris Architecture

Îlot M1

Saint-Ouen-sur-Seine

Date 2021

Programme 301 Logements

Maître d'ouvrage Les Villages d'Or des Docks

Surface 14 500 m²

Montant de travaux 28,5 M€ HT

Phase DCE

Performances environnementales

Label E+C- : niveau E3C1

Bbio de -55%

Label Biosourcé niveau 1 (19kg/m² SDP)

De 5% à 10% de réemploi

Charte promoteur / bailleur

Un îlot multigénérationnel

Le projet est divisé en trois constructions ayant chacune un fonctionnement et un programme distinct : logements en accession, résidences sénior et résidence étudiante.

Notre ambition est également de remettre à l'honneur le travail artisanal, notamment dans la fabrication des matériaux de façades.

Equator Paris Architecture - Sélection de projets





Equator Paris Architecture - Sélection de projets



Villa Charles

Épinay-sur-Seine

Date 2019

Programme 55 logements en accession
et 105 logements en résidence sénior

Maître d'ouvrage Groupe Star Service

Surface 10 000 m²

Montant de travaux 19,7 M € HT

Phase PC déposé

Redonner un accès aux bords de Seine

Le projet s'implante de telle sorte qu'il garantisse une percée visuelle et un accès physique aux berges de Seine.

Ainsi, l'ensemble du projet se calque sur l'ancien parcellaire en lanières. Il est divisé en deux constructions, séparées par la Villa Charles ainsi prolongée, avec des fonctionnements distincts et autonomes.

Par ailleurs l'aspect qualitatif des logements a été une condition *sine qua non* pour le dessin de la volumétrie qui offre des vues sur la Seine depuis la grande majorité des appartements.





Saint-Gratien

Épinay-sur-Seine

Date 2020

Programme 63 logements neufs

Maître d'ouvrage Preference Home

Surface 3 900 m²

Montant de travaux 6,1 M€ HT

Phase DCE

Performances environnementales

RT2012 et Nouvelle Réglementation Acoustique

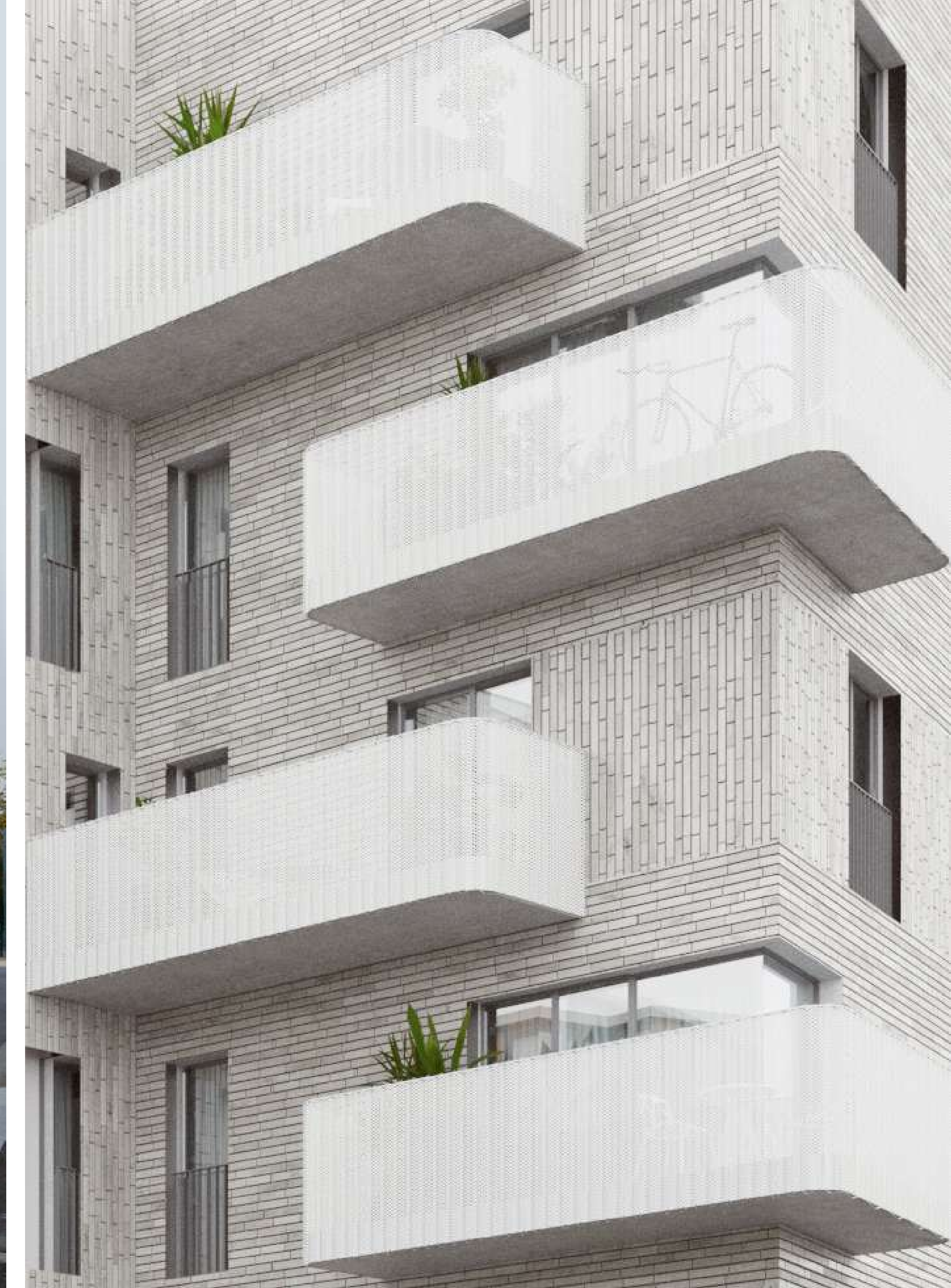
Entre densité maîtrisée et espaces extérieurs

À travers un généreux déroulement de façade, tous les grands logements bénéficient d'une double exposition, avec des pièces de vie adaptables, et lumineuses. En continuité, chaque appartement offre des vues dégagées sur la ville, souvent encadré par un bel écran arboré.

Enfin les traits assurés de la composition entremêlent un socle massif à une brique longue dont la lumière révèle la matérialité et donnent au bâtiment un aspect épuré.

Equator Paris Architecture - Sélection de projets





Colonnes du Trône

Paris

Date 2023

Programme Réhabilitation pour la création d'un établissement pédagogique.

Maître d'ouvrage BNP Baripas Real Estate

Surface 4 027m² SDP

Montant de travaux 13,3 M€ HT

Phase Esquisse

Performances environnementales visées

HQE bâtiment durable, BBCA, Biodiversity, démarche de réemploi et utilisation de matériaux à faible impact carbone .

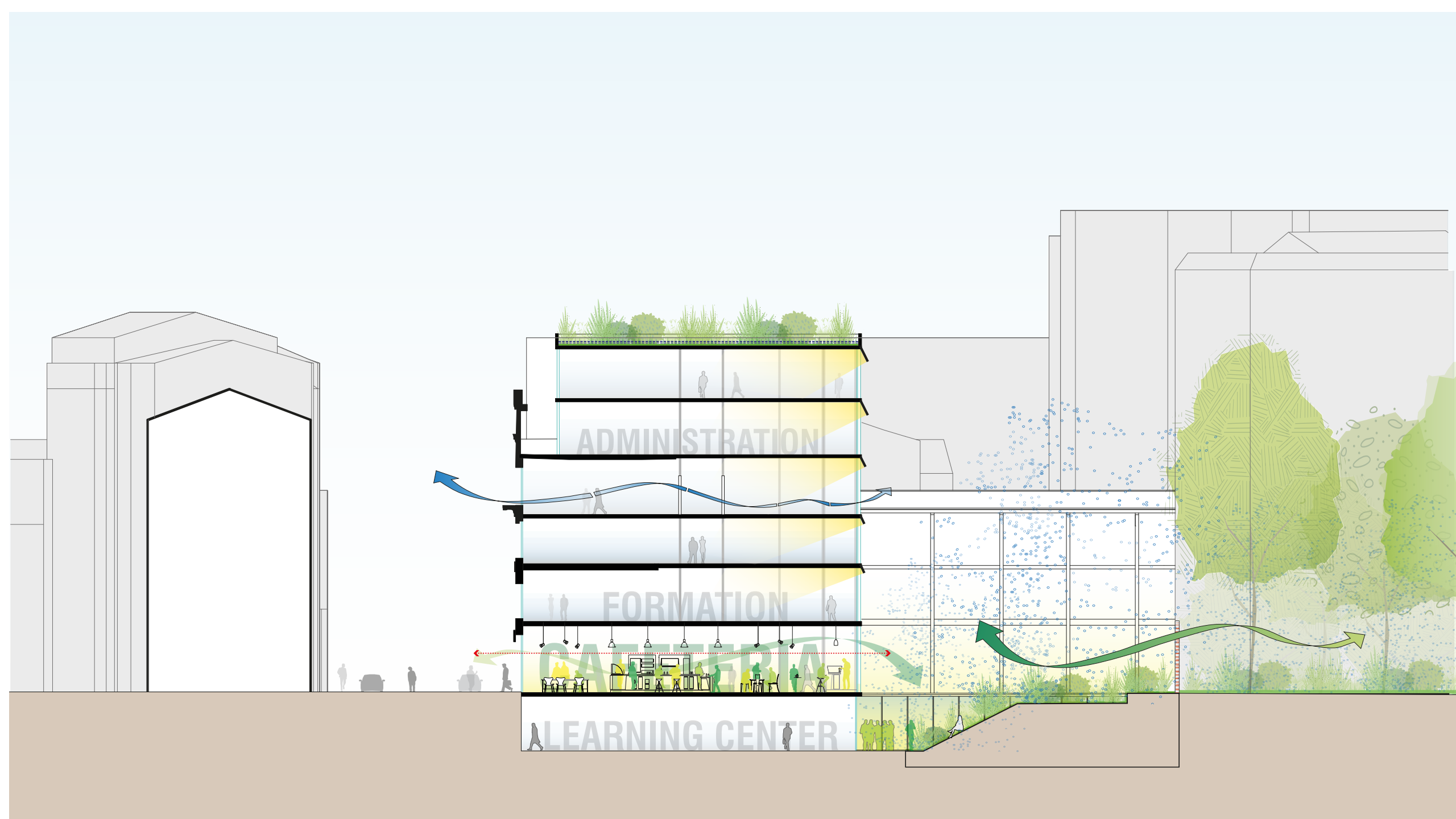
Entre chronotopie et mixité fonctionnelle

Le projet a pour objectif de rénover l'immeuble en conservant les traits de caractère qui constituent son identité actuelle (notamment le parcellaire du début du siècle et le volume de la halle de production), le tout en en faisant un exemple en terme d'éco-conception.





Equator Paris Architecture - Sélection de projets



Projets Logements

Equator Paris Architecture

Les Terrasses

Aubervilliers

Date 2020

Programme 63 logements neufs

Maître d'ouvrage Preference Home

Surface 3 900 m²

Montant de travaux 6,1 M€ HT

Phase DCE

Performances environnementales

RT2012 et Nouvelle Réglementation Acoustique

Entre densité maîtrisée et espaces extérieurs

À travers un généreux déroulement de façade, tous les grands logements bénéficient d'une double exposition, avec des pièces de vie adaptables, et lumineuses. En continuité, chaque appartement offre des vues dégagées sur la ville, souvent encadré par un bel écran arboré.

Enfin les traits assurés de la composition entremêlent un socle massif à une brique longue dont la lumière révèle la matérialité et donnent au bâtiment un aspect épuré.

Equator Paris Architecture - Sélection de projets





Equator Paris Architecture - Sélection de projets



Résidence sénior

Le Pont-de-Claix

Date 2023

Programme 52 logements séniors en accession et
24 logements sociaux séniors

Maîtrise d'ouvrage Les Villages d'Or

Surface 4 377 m²

Montant de travaux 5,8 M€ HT

Phase en lancement de chantier

Entre toits et montagnes

Le projet se compose d'une résidence senior, unissant 52 logements en accession et 24 logements sociaux. Un clubhouse au rez-de-chaussée s'érige en espace commun. Une attention particulière à la qualité d'usage guide les détails, assurant sécurité et accessibilité. Chaque espace est pensé pour allier fonctionnalité et bien-être, avec une préoccupation constante pour le bien-être des occupants.





Equator Paris Architecture - Sélection de projets



Secteur Bouchard

Dijon

Date 2023

Maîtrise d'ouvrage Villages d'Or

Programme 74 logements

Surface 5 440 m² SDP

Montant de travaux 7,78 M€ HT

Phase en lancement de chantier

Une résidence comme nouvelle entrée de ville

Située stratégiquement à l'entrée Est de Dijon, la résidence étudiante offre une intégration innovante dans son environnement mixte. Les 168 appartements, conçus en forme de L, créent un espace extérieur commun. Respectant scrupuleusement la réglementation, le design dynamique utilise des matériaux variés, dont béton matricé, acier inoxydable, PVC et aluminium, conférant au projet une esthétique moderne et harmonieuse.





Mokarex

Épinay-sur-Seine

Date 2020

Programme 53 Logements

Maître d'ouvrage SCI Mimosa III

Surface 4 272 m²

Montant de travaux 6,1 M€ HT

Phase PC déposé

Performances environnementales

RT 2012 avec Bbio -33%

L'esprit du lieu conservé et magnifié

Le projet s'articule autour de la conservation, réhabilitation et extension d'une grande partie du bâtiment existant de l'ancienne usine Mokarex.

Ainsi, une grande partie des caractéristiques et des usages du passé du bâtiment sont conservés afin sauvegarder l'esprit et la mémoire du lieu.

C'est le cas notamment de la grande cour qui a été déminéralisée et renaturée, ou encore les flux de circulation calqués sur l'ancienne chaîne de production des ateliers.





Boulevard de l'Hôtel de Ville

Tremblay-en-France

Date 2021

Programme Bureaux, Clnaspic et 59 logements

Maître d'ouvrage BMF Immobilier

Surface 3 900 m² + 1900 m²

Phase en études

Entre modernité et respect de l'existant

Le projet se constitue de 2 bâtiments autonomes implantés le long du Boulevard de l'Hôtel de Ville. Le bâtiment A est destiné à un usage CINASPIC. Le bâtiment BC est un bâtiment de 59 logements.

La hauteur des bâtiments projetés s'aligne sur celle des constructions avoisinantes déjà présentes sur les parcelles limitrophes

Un dialogue s'instaure entre la stature de l'Hôtel de Ville et le projet, qui s'affirme dans un langage plus dynamique dans l'esprit du temps.





Equator Paris Architecture - Sélection de projets



ZAC Aquillon Utrillo

Aulnay-sous-Bois

Date 2019

Programme 60 logements neufs

Maître d'ouvrage Constructa Promotion

Surface 3 675 m²

Montant de travaux 5 M€ HT

Phase Chantier en cours

Performances environnementales

RT 2012 - 10% avec Bbio -36%

Un lieu unique de résidences multiples

Le socle du RDC, occupé par le parking, constitue un seuil et une mise à l'écart entre la ville et les habitations. Il sert également d'animateur de quartier.

Sur ce socle se posent ensuite des volumes qui abritent les logements.

Ils sont implantés avec un recul progressif, permettant d'amoindrir la sensation de densité.





Îlot Chabrol

La Courneuve

Date 2018

Programme 192 logements

Maître d'ouvrage OGIC

Surface 14 084 m² SP

Montant de travaux 18,8 M€ HT

Phase en études

Performances environnementales

RT2012 avec Cep -36% et Bbio -23%

Diversité et fragmentation

Sur ce projet l'idée directrice a été de créer un front bâti dense le long de la rue de Chabrol afin de pouvoir dégager un cœur d'îlot large et confortable. De plus, la volumétrie des autres bâtiments sur le site est dégressive jusqu'à la voie nouvelle.

Il en résulte des bâtiments plôts avec la création de failles et de fragmentation afin de permettre une porosité à travers le site et une qualité de vie.





Projets Équipements et tertiaire

Equator Paris Architecture

Église de Suède

Paris

Date 2019

Programme Réhabilitation

Maître d'ouvrage Église de Suède

Surface 1 845 m²

Montant de travaux 3 M€ HT

Phase Livré

Entre patrimoine culturelle et culturel

Le projet consiste en la rénovation, la restructuration et la modernisation du bâtiment, afin que celui-ci réponde aux usages actuels des usagers.

Un des enjeux de l'opération a été de maintenir les spécificités historiques et culturelles de l'ouvrage.

De plus, le projet abrite une diversité de programmes qui s'entremêlent sur 5 niveaux (lieu de culte, école, appartements de fonctions, lieu recevant du public).





Equator Paris Architecture - Sélection de projets



Colonnes du Trône

Paris

Date 2023

Programme Réhabilitation pour la création d'un établissement pédagogique.

Maître d'ouvrage BNP Baripas Real Estate

Surface 4 027m² SDP

Montant de travaux 13,3 M€ HT

Phase Esquisse

Performances environnementales visées

HQE bâtiment durable, BBCA, Biodiversity, démarche de réemploi et utilisation de matériaux à faible impact carbone .

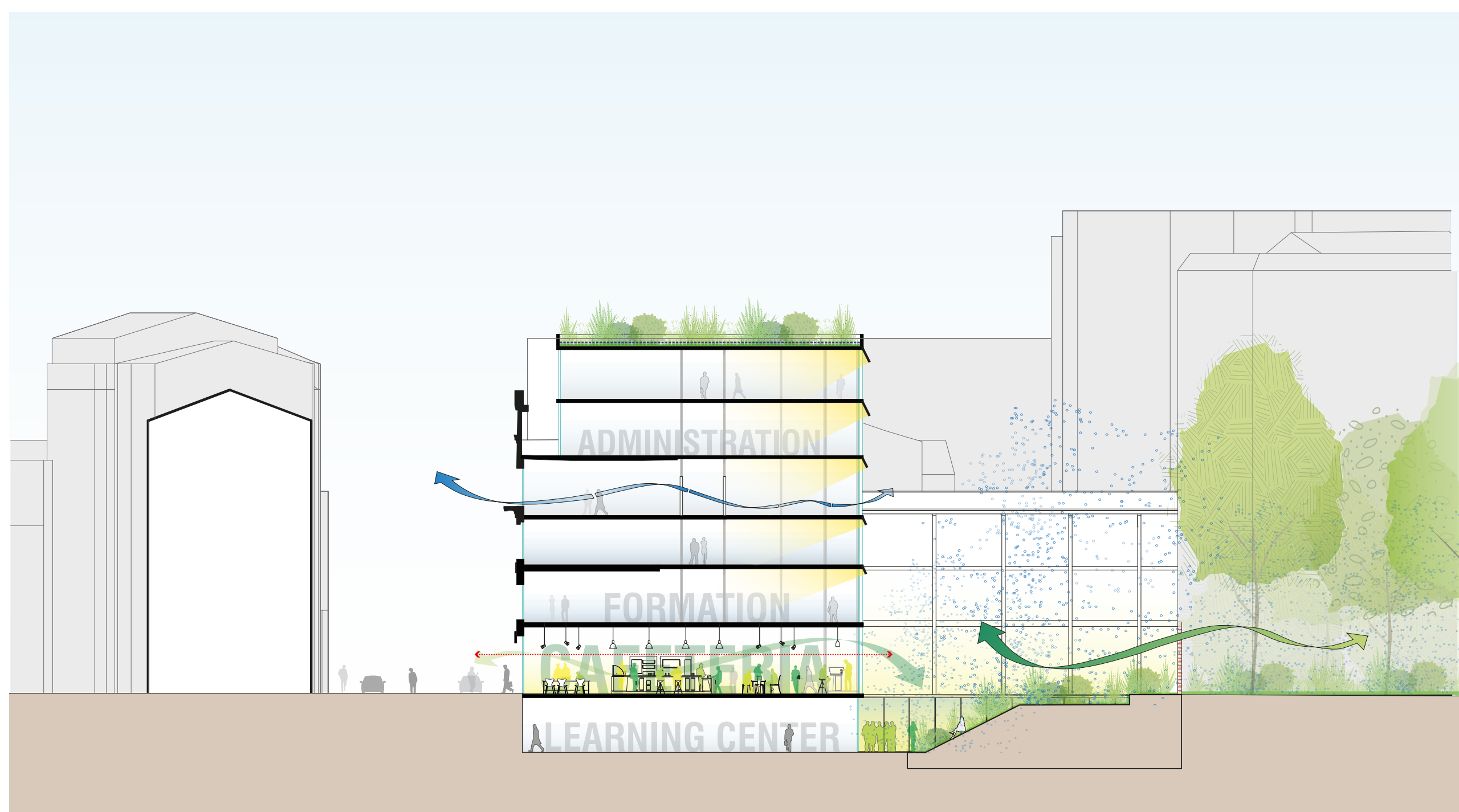
Entre chronotopie et mixité fonctionnelle

Le projet a pour objectif de rénover l'immeuble en conservant les traits de caractère qui constituent son identité actuelle (notamment le parcellaire du début du siècle et le volume de la halle de production), le tout en en faisant un exemple en terme d'éco-conception.





Equator Paris Architecture - Sélection de projets



Rue Saint-Fiacre

Paris

Date 2017

Programme Réhabilitation de bureaux

Maître d'ouvrage Generali Real Estate

Surface 4 100 m²

Montant de travaux 1,6 M€ HT

Phase Livré

Réaffirmer l'identité prestigieuse du lieu

L'enjeu est d'allier le caractère remarquable, simple et raffiné du Paris des années 1920 à un langage résolument contemporain, ancré dans le XXI^e siècle et tourné vers l'avenir.





Études urbaines

Equator Paris Architecture

Étude urbaine

Aussonne

Lieu Aussonne

Date 2023

Programme Étude urbaine et architecturale

Superficie 12 Ha

Une alternative au pavillonnaire

Le nouveau quartier favorise une habitation intégrée au paysage, avec une disposition en archipel réduisant les voiries et l'artificialisation des sols. Cette approche libère le territoire pour la nature et les résidents locaux.

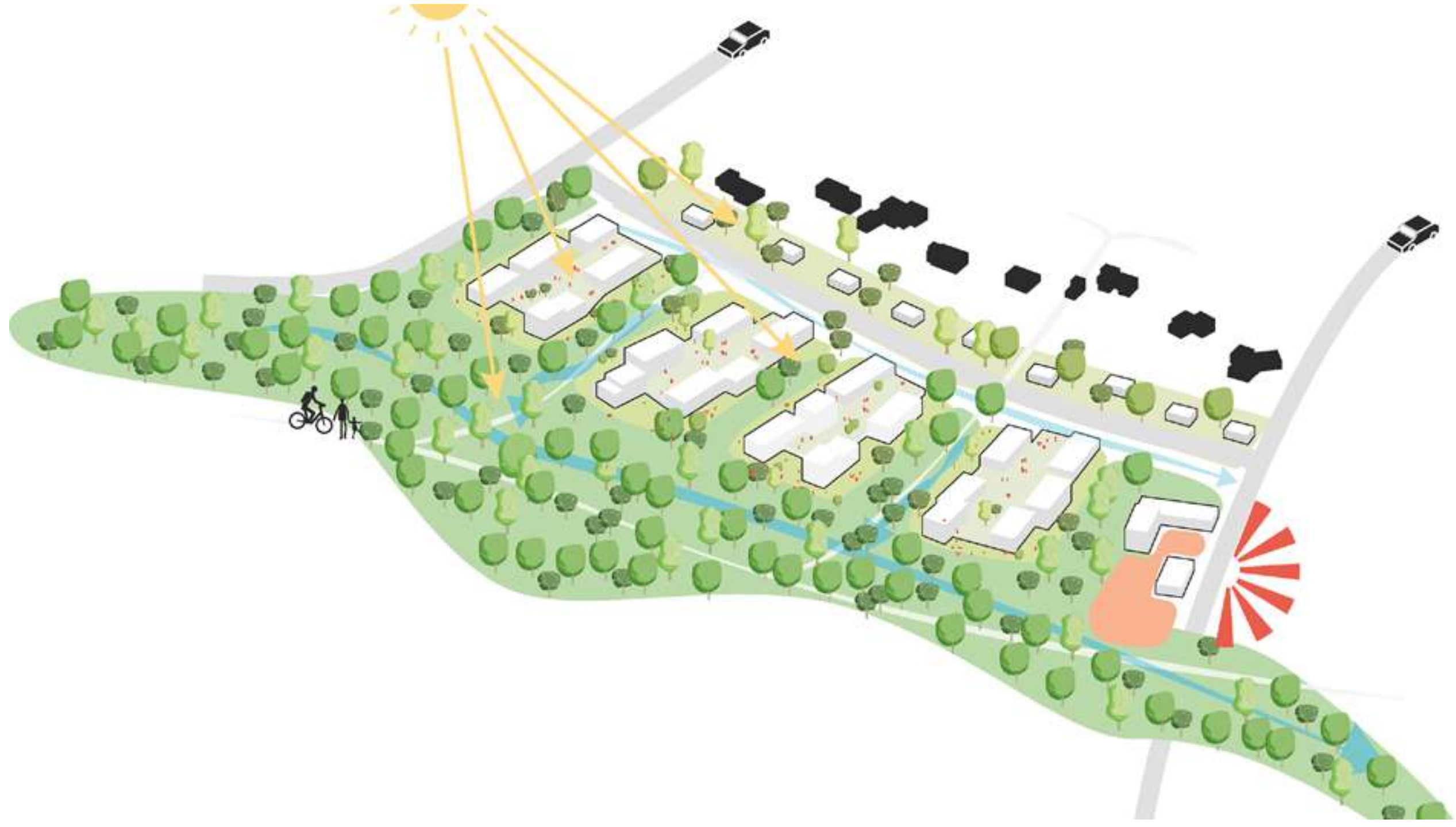
Le projet conçoit des clusters vivants, certains avec des commerces, d'autres en petites copropriétés, mêlant espaces privés et partagés. Il s'oppose aux logiques pavillonnaires étendues, privilégiant la regroupement pour une sobriété accrue.

Le but est de repenser les campagnes avec des espaces extérieurs généreux, accessibles en tant que bien commun.





Equator Paris Architecture - Sélection de projets



Étude urbaine

Aubervilliers

Lieu Aubervilliers

Date 2023

Programme Étude de stratégie urbaine pour l'embellissement et le re-dynamisme du centre ville.

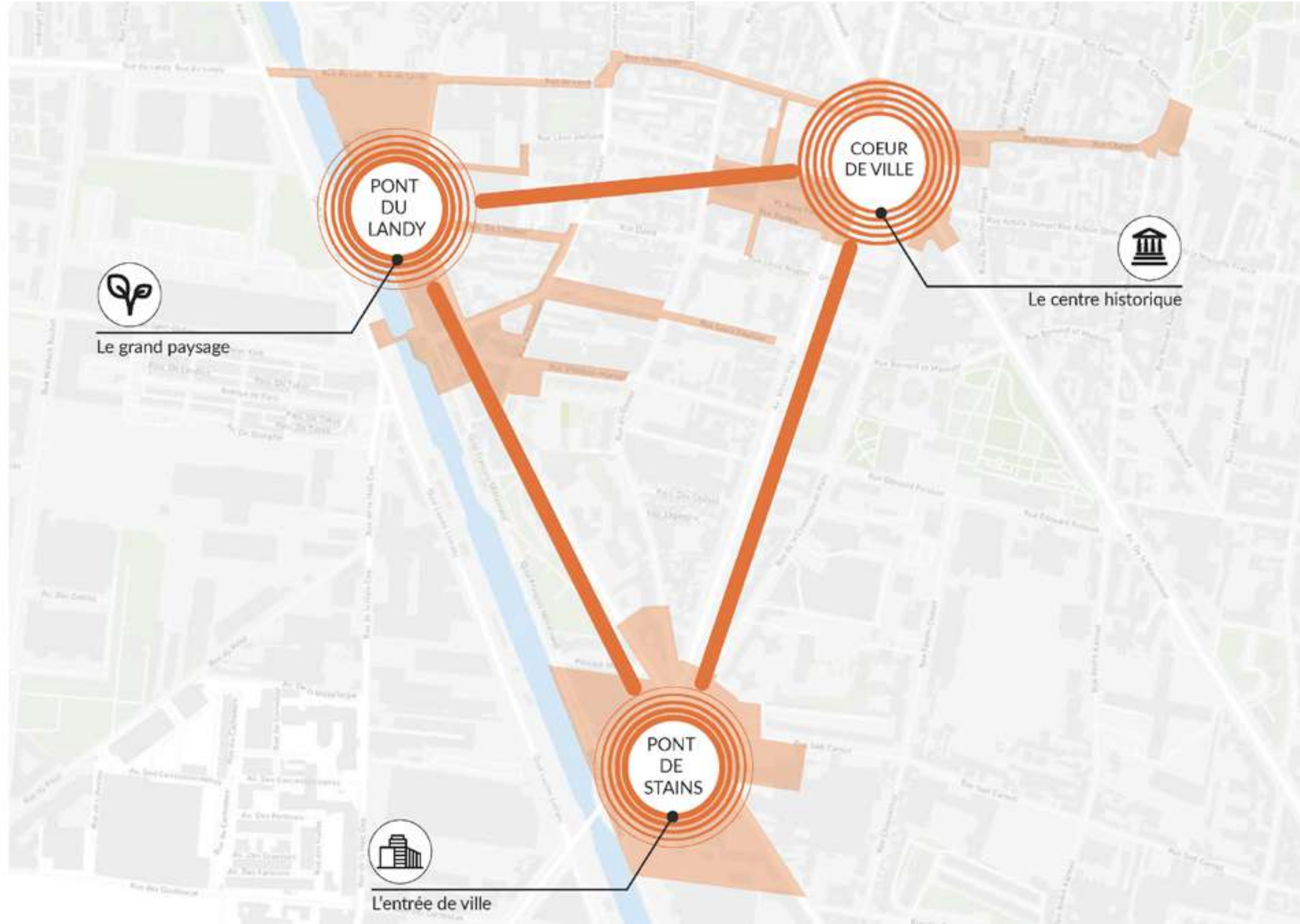
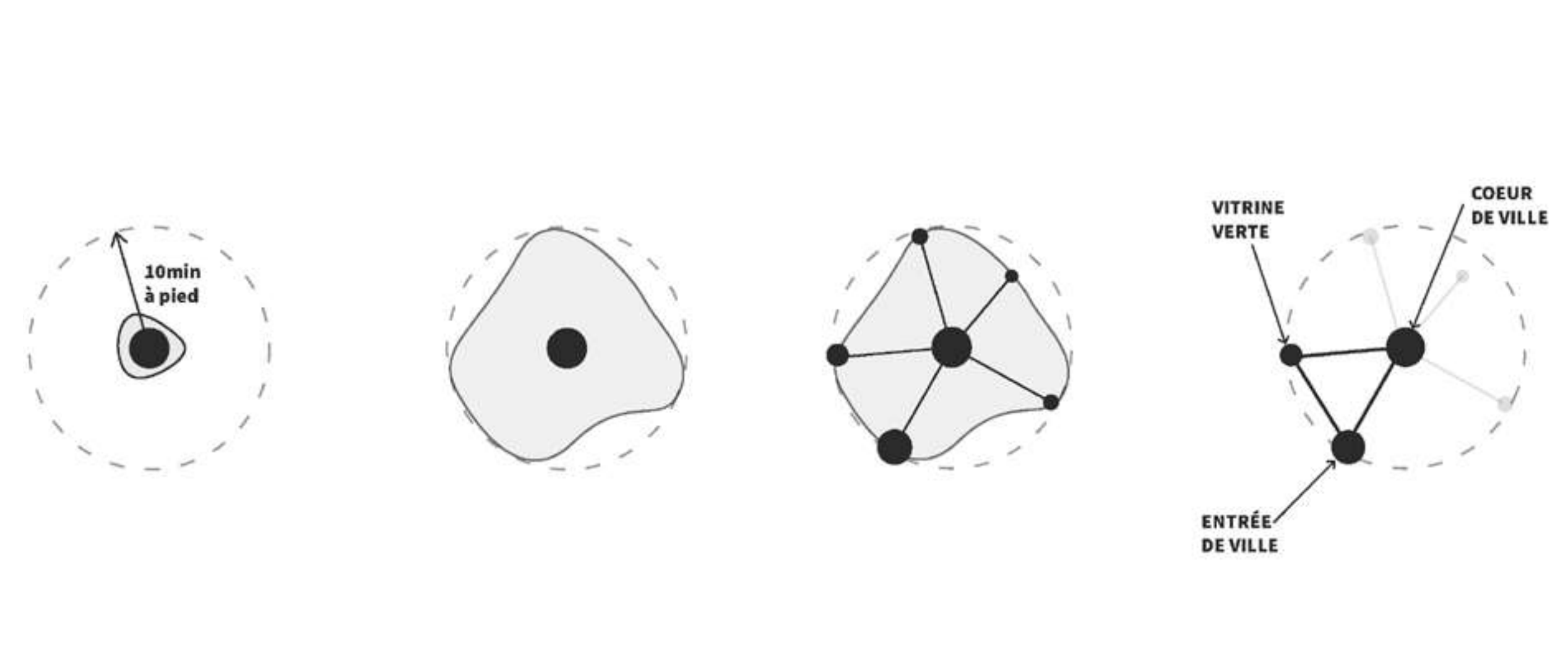
Maîtrise d'ouvrage Ville d'Aubervilliers

Surface 6 ha.

Un cœur de ville réaffirmé

L'objectif était de définir les ambitions et les programmations urbaines pour les secteurs centraux de la commune. La première phase de diagnostic consolidé, réalisée de mars à avril 2022, a permis d'établir un certain nombre d'enjeux à traiter de manière à impulser une dynamique de développement et tirer partie de l'arrivée du métro au sein de la commune.







Equator Paris Architecture

21, Rue de Châtillon, 75014 Paris

+33(0)1.43.31.81.81

www.equator-fr.com

communication@equator-fr.com