

# Réunion publique

ZAC Seine Arche  
Secteur Bords de Seine

10 mars 2022



# SOMMAIRE

1. SECTEUR BORDS DE SEINE
2. ZOOM PAR SITES DE PROJETS
3. SCHÉMA D'ENSEMBLE

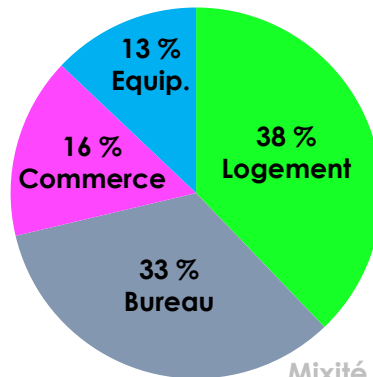
# Nanterre, aujourd'hui

PLD présenterait à partir de cette slide : à confirmer avec la Ville.

## ZAC Seine Arche

### La ZAC Seine Arche c'est :

- + de 100 hectares, principalement dédiés aux espaces publics
- 843 00 m<sup>2</sup> à construire à majorité de logements



Mixité programmatique PGC 2016

### Déjà livrés :

- 3 300 logements familiaux
  - dont : - 1 400 logements sociaux
  - 450 logements intermédiaires

01.

## **Secteur Bords de Seine**

# Vers la fin de la ZAC Seine Arche

## Le secteur Bords De Seine



La défense

Préfecture

Cœur de quartier

Campus de l'Université

Caserne Rathelot

Cité A. France

Papeteries

Hoche

Parc du Chemin de l'Île

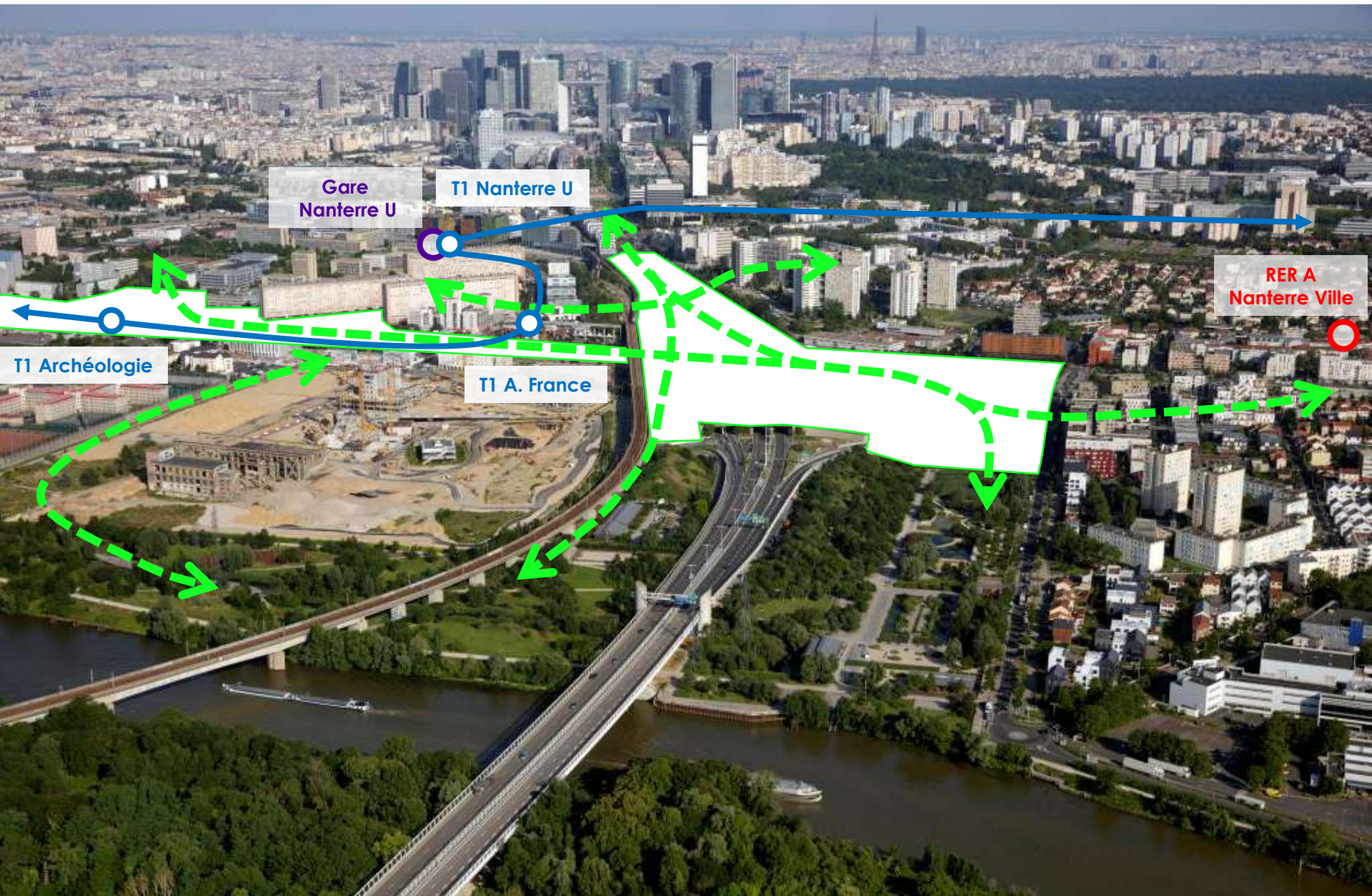
# Les Bords de Seine

## Aujourd'hui : le maillon manquant



# Les Bords de Seine

Demain : de nouveaux parcours piétons possibles



Gare  
Nanterre U

T1 Nanterre U

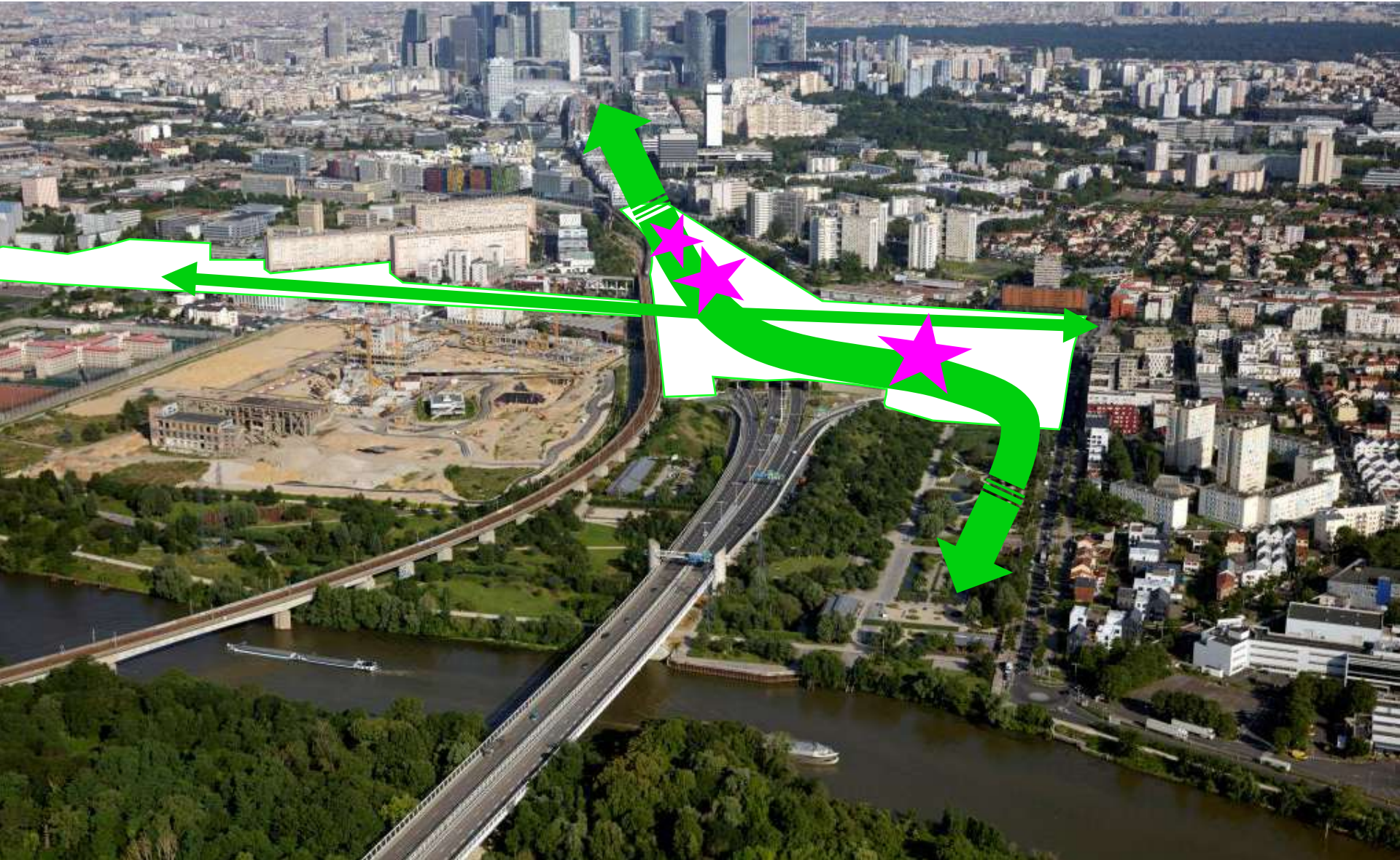
RER A  
Nanterre Ville

T1 Archéologie

T1 A. France

# Les Bords de Seine

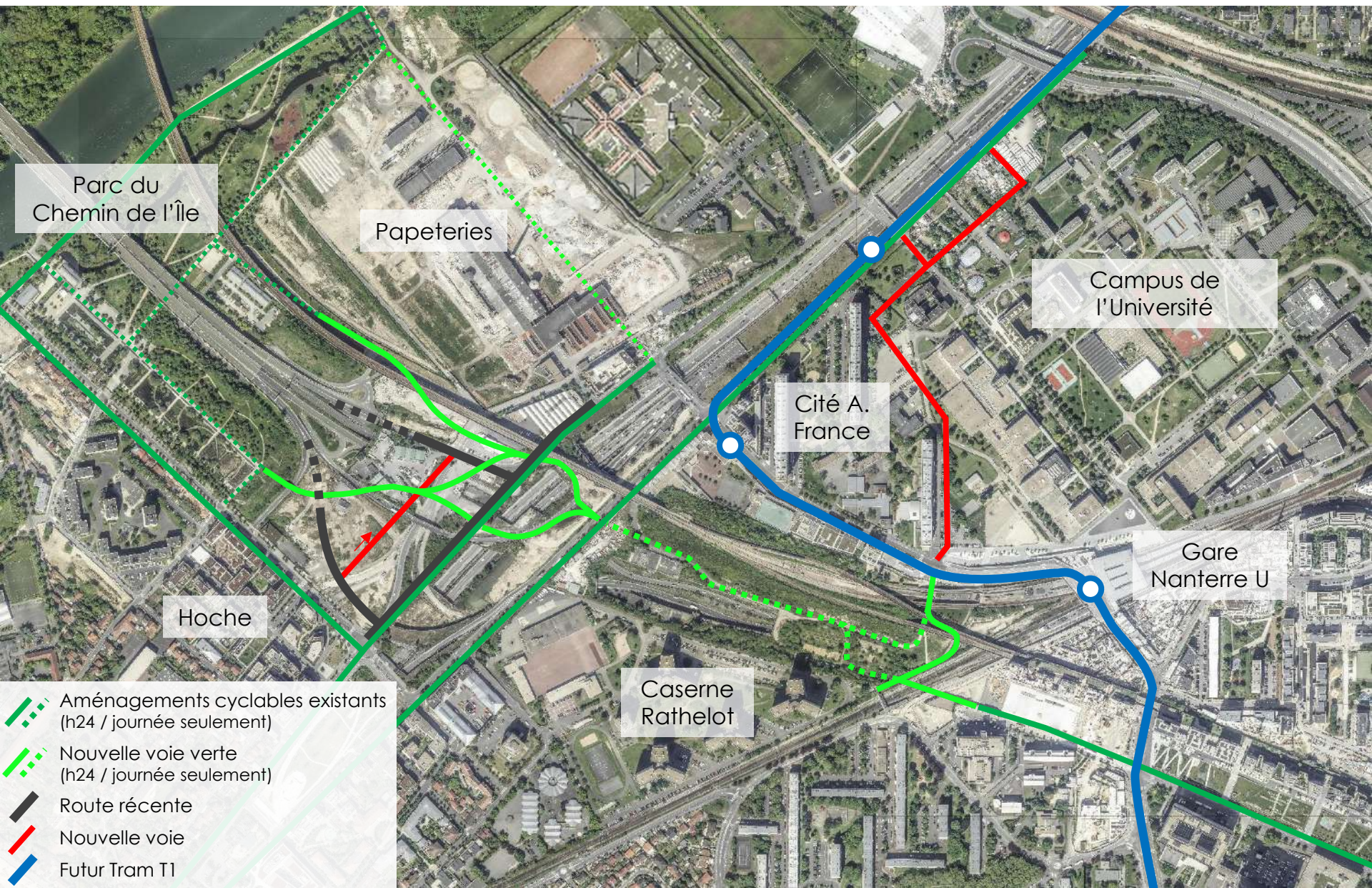
Demain : une continuité paysagère et écologique, de cheminements et de loisirs





# Les Bords de Seine

## Demain : des déplacements facilités



Parc du  
Chemin de l'Île

Papeteries

Campus de  
l'Université

Cité A.  
France

Gare  
Nanterre U

Hoche

Caserne  
Rathelot

- Aménagements cyclables existants (h24 / journée seulement)
- Nouvelle voie verte (h24 / journée seulement)
- Route récente
- Nouvelle voie
- Futur Tram T1

# Les Bords de Seine

## 4 sites de projets



République  
Université

Anatole France

Terrasses

Echangeur

# Les Bords de Seine

## 4 sites de projets



République  
Université

Papeteries

Campus de  
l'Université

Parc du  
Chemin de l'Île

Anatole France

Echangeur

Gare  
Nanterre U

Hoche

Terrasses

Caserne  
Rathelot

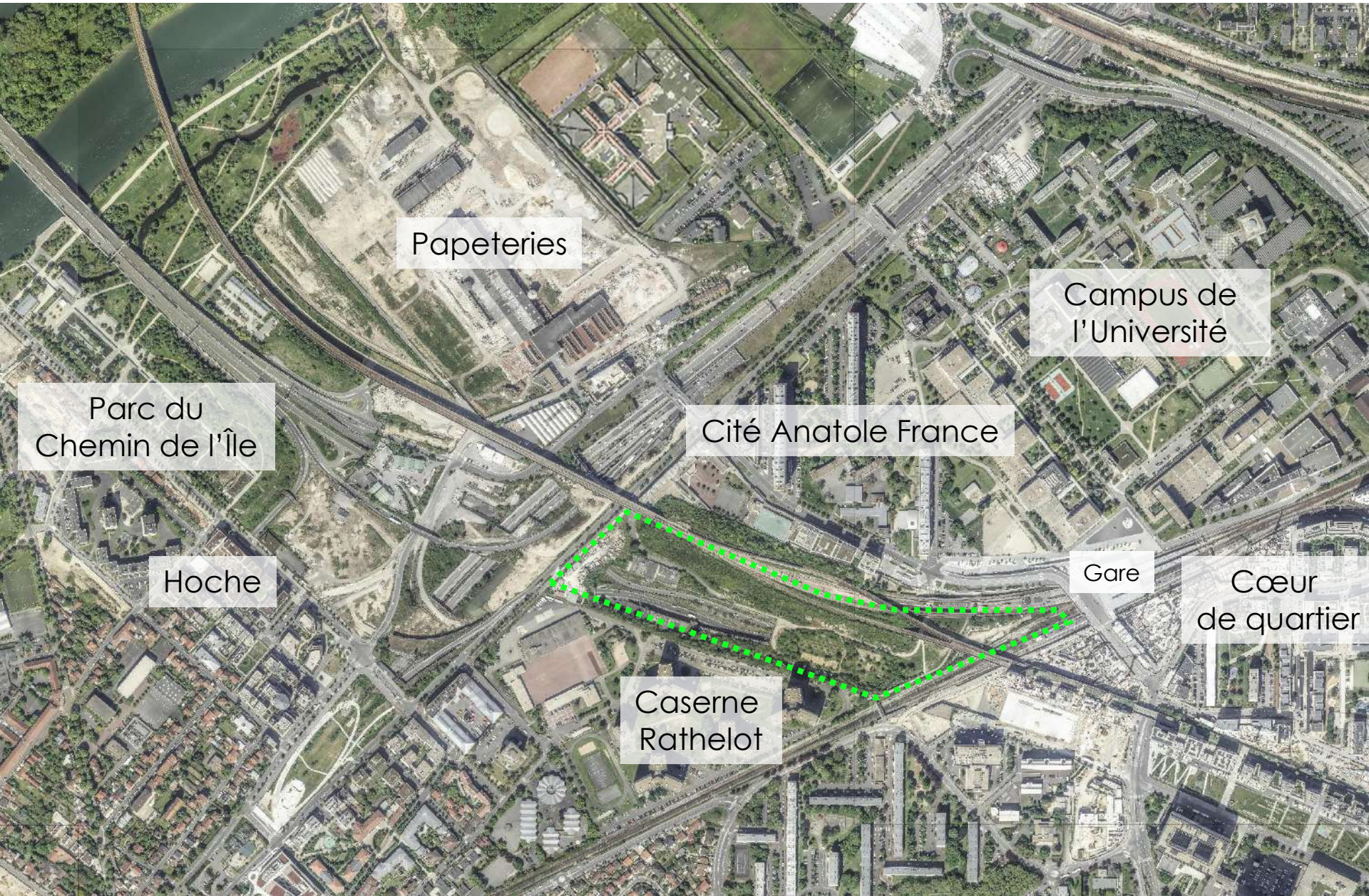
A large, vibrant green circle is positioned on the left side of the slide, partially cut off by the edge. It contains the white text '02.' in a large, bold, sans-serif font.

**02.**

# **ZOOM PAR SITE DE PROJET**

# Site de projet n°1

## Les Terrasses



Papeteries

Campus de  
l'Université

Parc du  
Chemin de l'Île

Cité Anatole France

Hoche

Gare

Cœur  
de quartier

Caserne  
Rathelot



Cité A. France

Gare

Cœur de quartier

Caserne Rathelot

RER A St-Germain

Avenue de la République



Bât. Ventil. A14

Bât. Ventil. A14

Talus existant

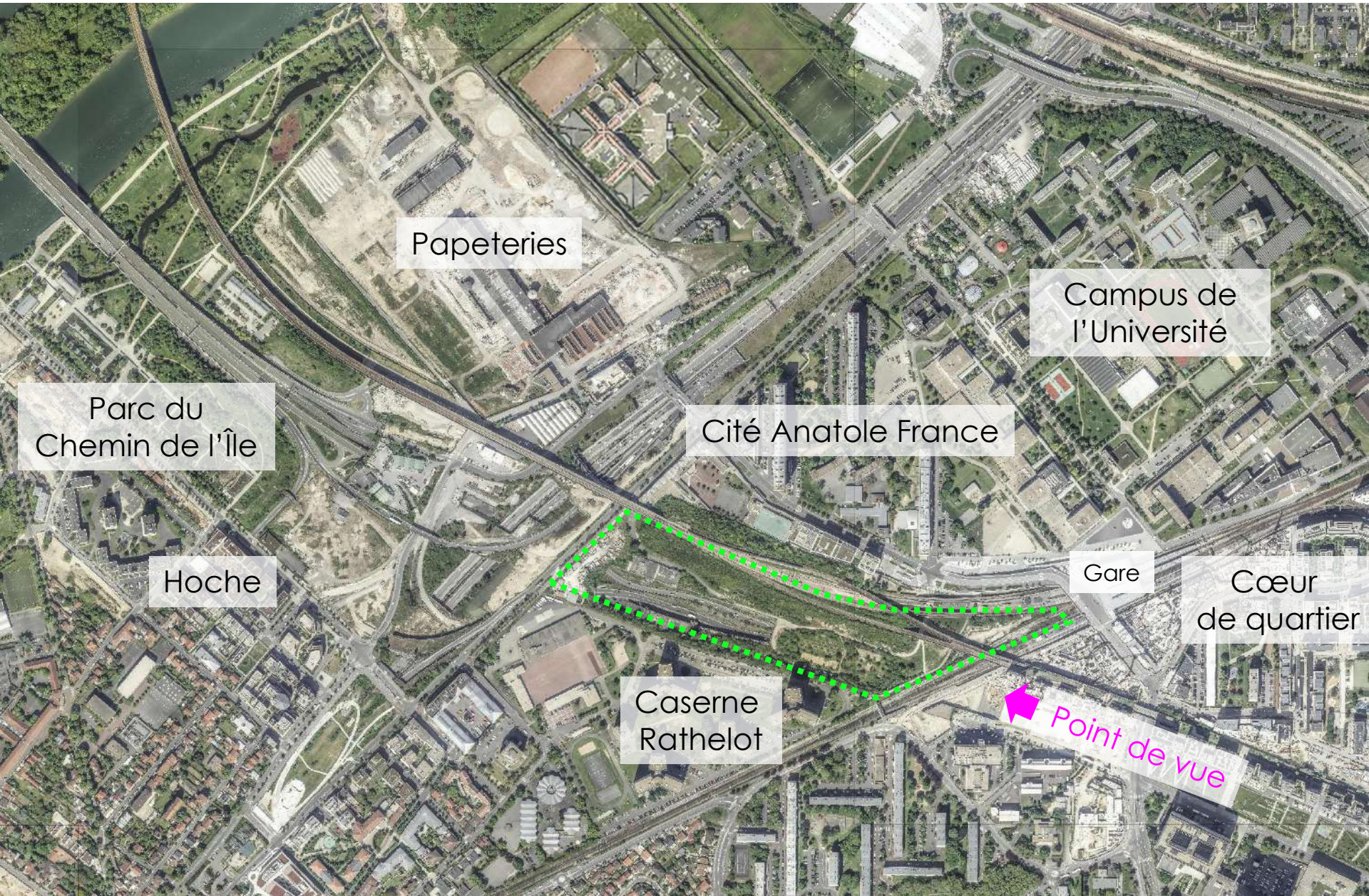
Talus existant

A14

-  Aménagements cyclables existants (h24 / journée seulement)
-  Nouvelle voie verte (h24 / journée seulement)

# Site de projet n°1

## Les Terrasses



Papeteries

Campus de l'Université

Parc du Chemin de l'Île

Cité Anatole France

Hoche

Gare

Cœur de quartier

Caserne Rathelot

Point de vue

# Site de projet n°1 : Les Terrasses

## Etat existant

Caserne Rathelot

Echangeur

Cité A. France





# Site de projet n°1 : Les Terrasses

## Intentions de fonctionnalités et usages



# Site de projet n°1 : Les Terrasses

## Un exemple d'aménagement possible

Caserne Rathelot

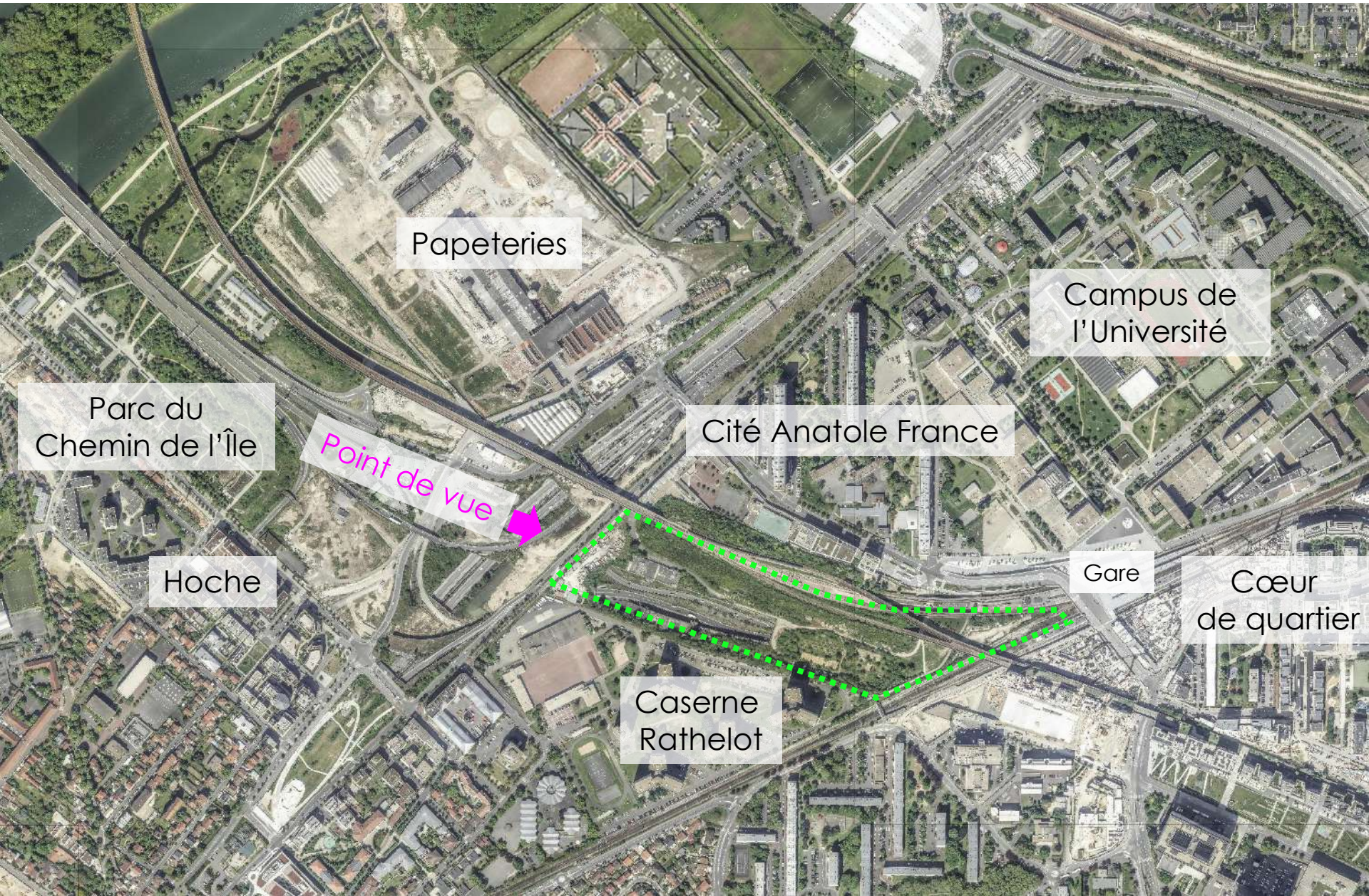
Echangeur

Cité A. France



# Site de projet n°1

## Les Terrasses



Papeteries

Campus de l'Université

Parc du Chemin de l'Île

Cité Anatole France

Point de vue

Hoche

Gare

Cœur de quartier

Caserne Rathelot

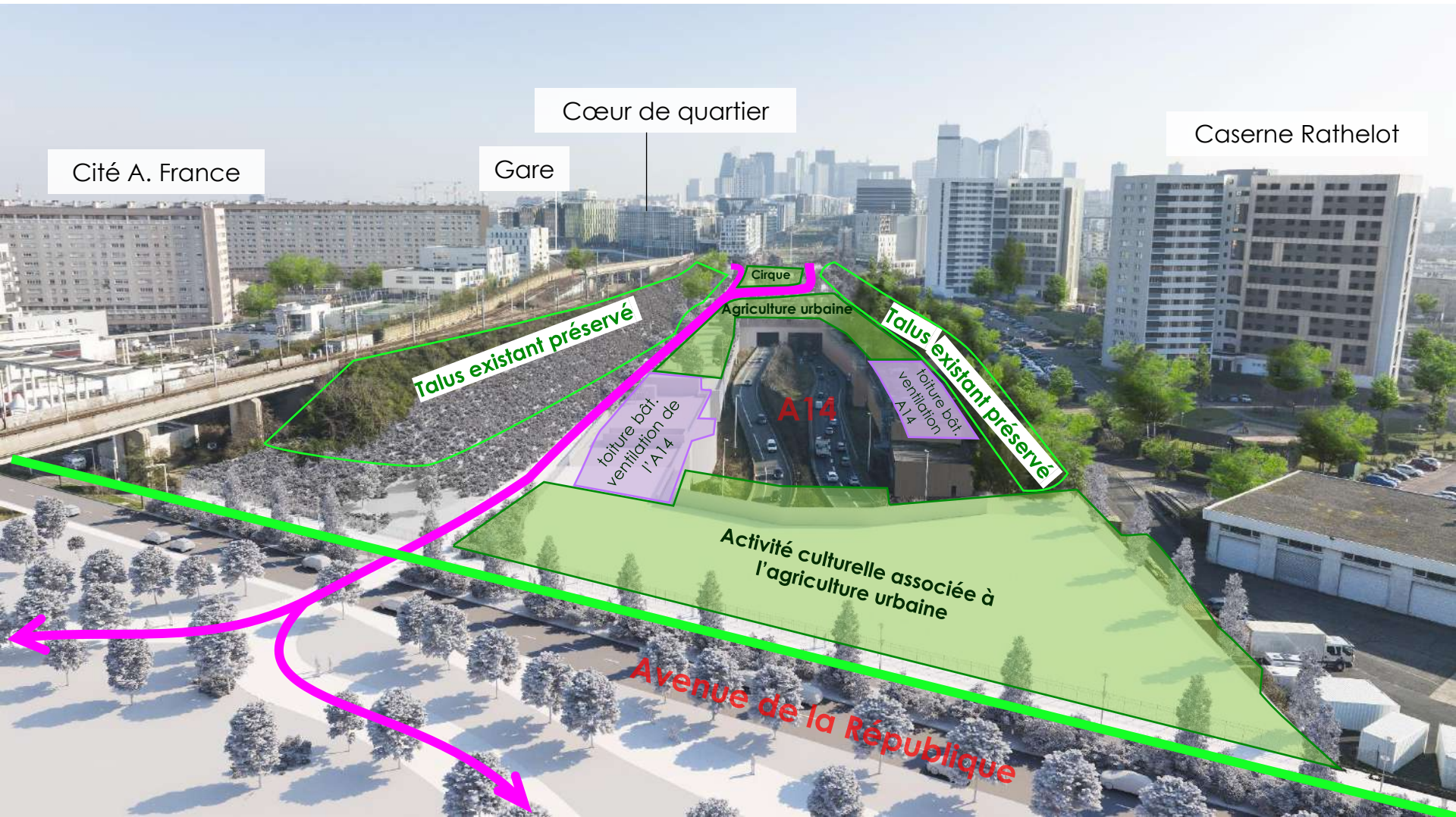
# Site de projet n°1 : Les Terrasses

## Etat existant



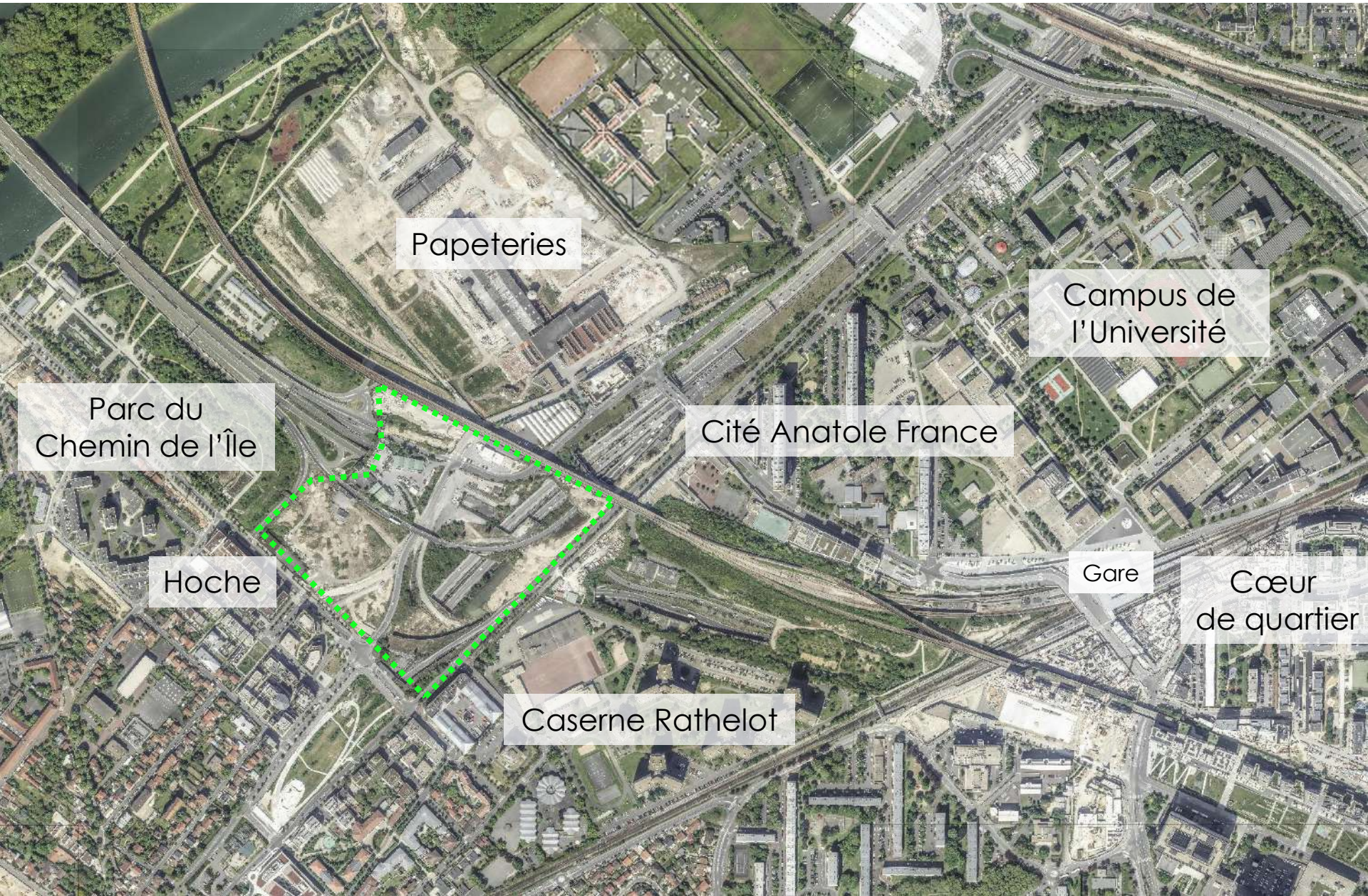
# Site de projet n°1 : Les Terrasses

## Intentions de fonctionnalités et usages



# Site de projet n°2

## L'Echangeur



Papeteries

Campus de  
l'Université

Parc du  
Chemin de l'Île

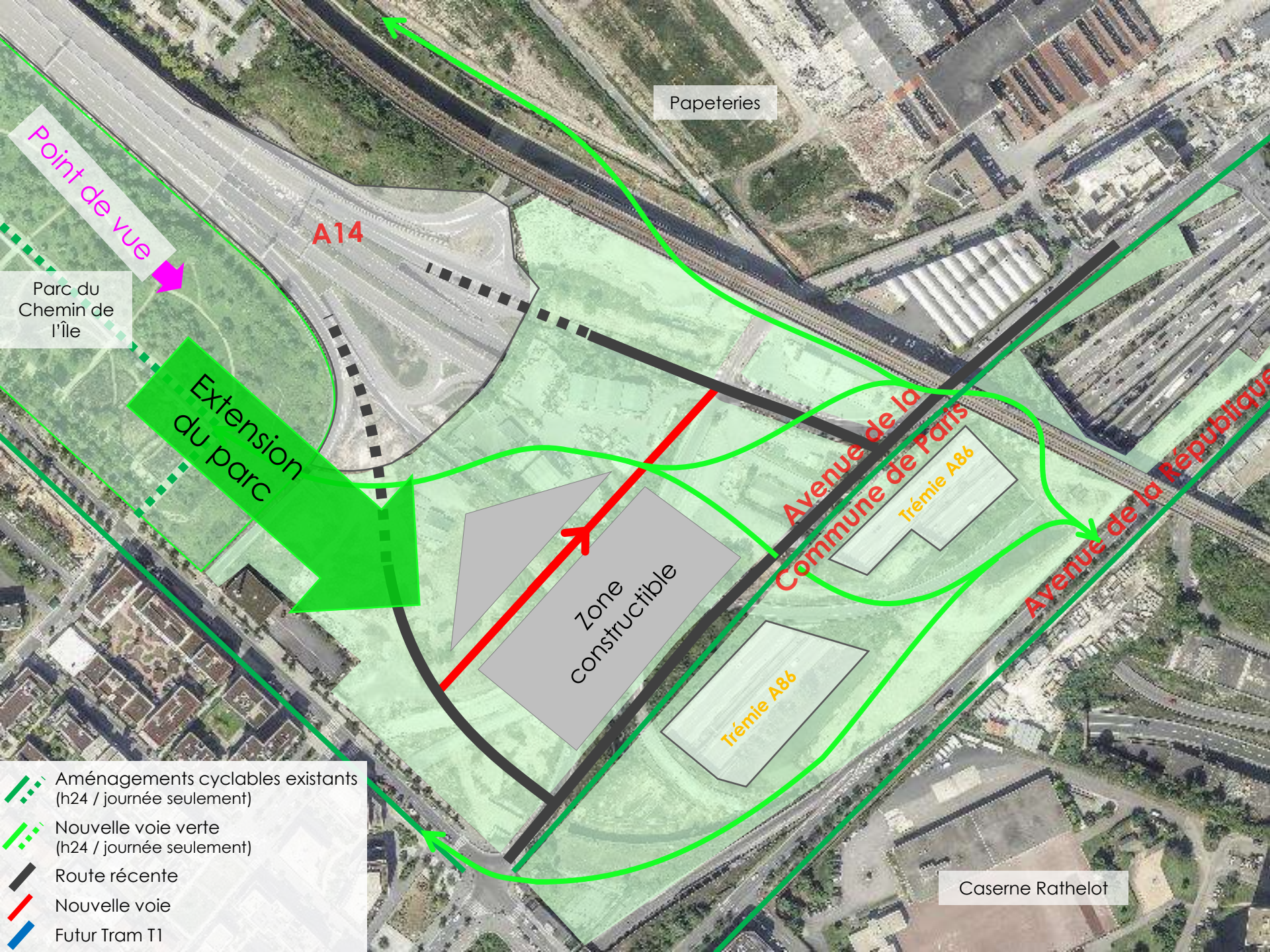
Cité Anatole France

Hoche

Gare

Cœur  
de quartier

Caserne Rathelot



Papeteries

A14

Point de vue

Parc du  
Chemin de  
l'Île

Extension  
du parc

Zone  
constructible

Avenue de la  
Commune de Paris

Trémie A86

Trémie A86

Avenue de la République

Caserne Rathelot

- Aménagements cyclables existants (h24 / journée seulement)
- Nouvelle voie verte (h24 / journée seulement)
- Route récente
- Nouvelle voie
- Futur Tram T1

# Site de projet n°2 : L'Echangeur

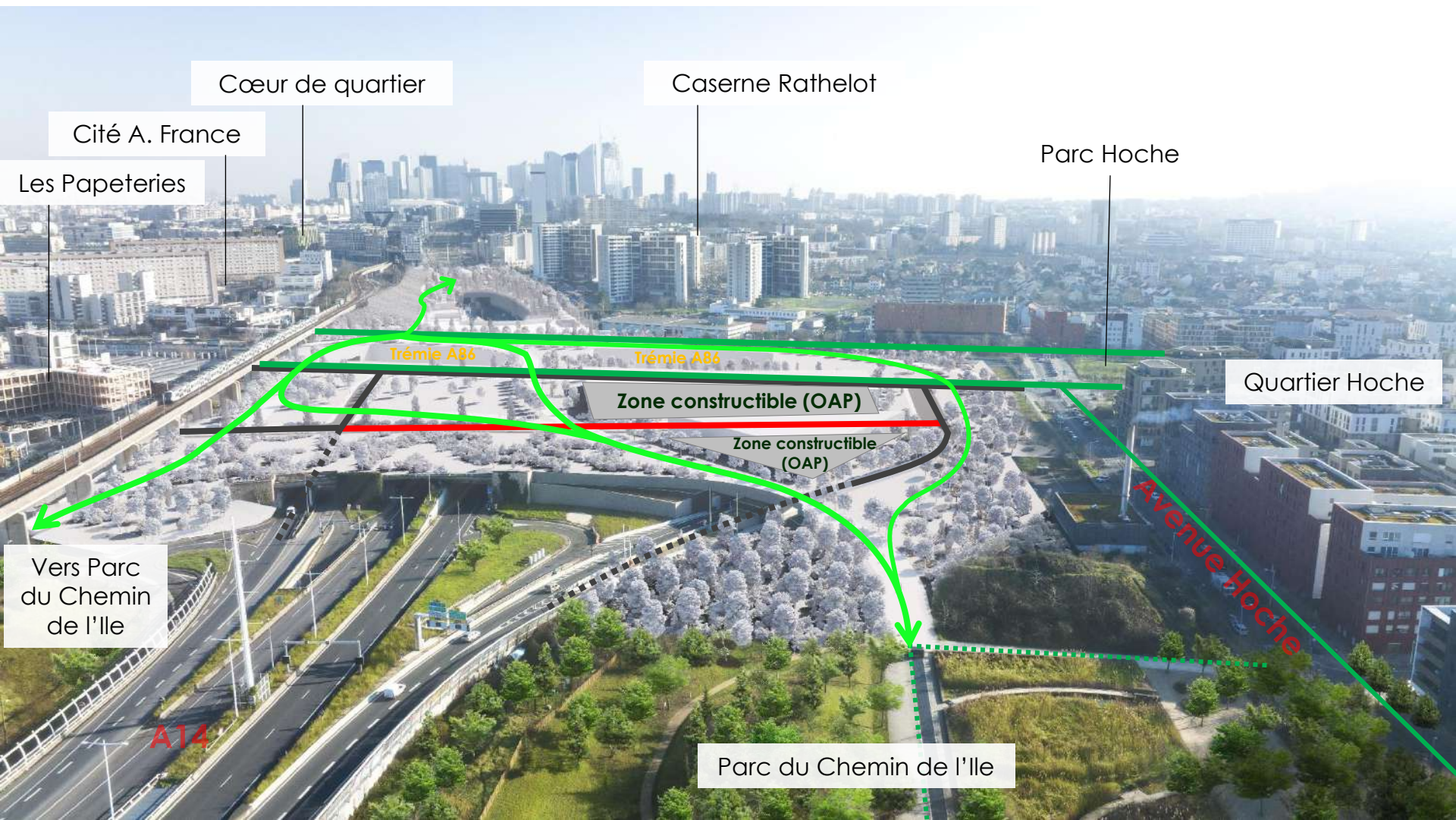
## Etat existant





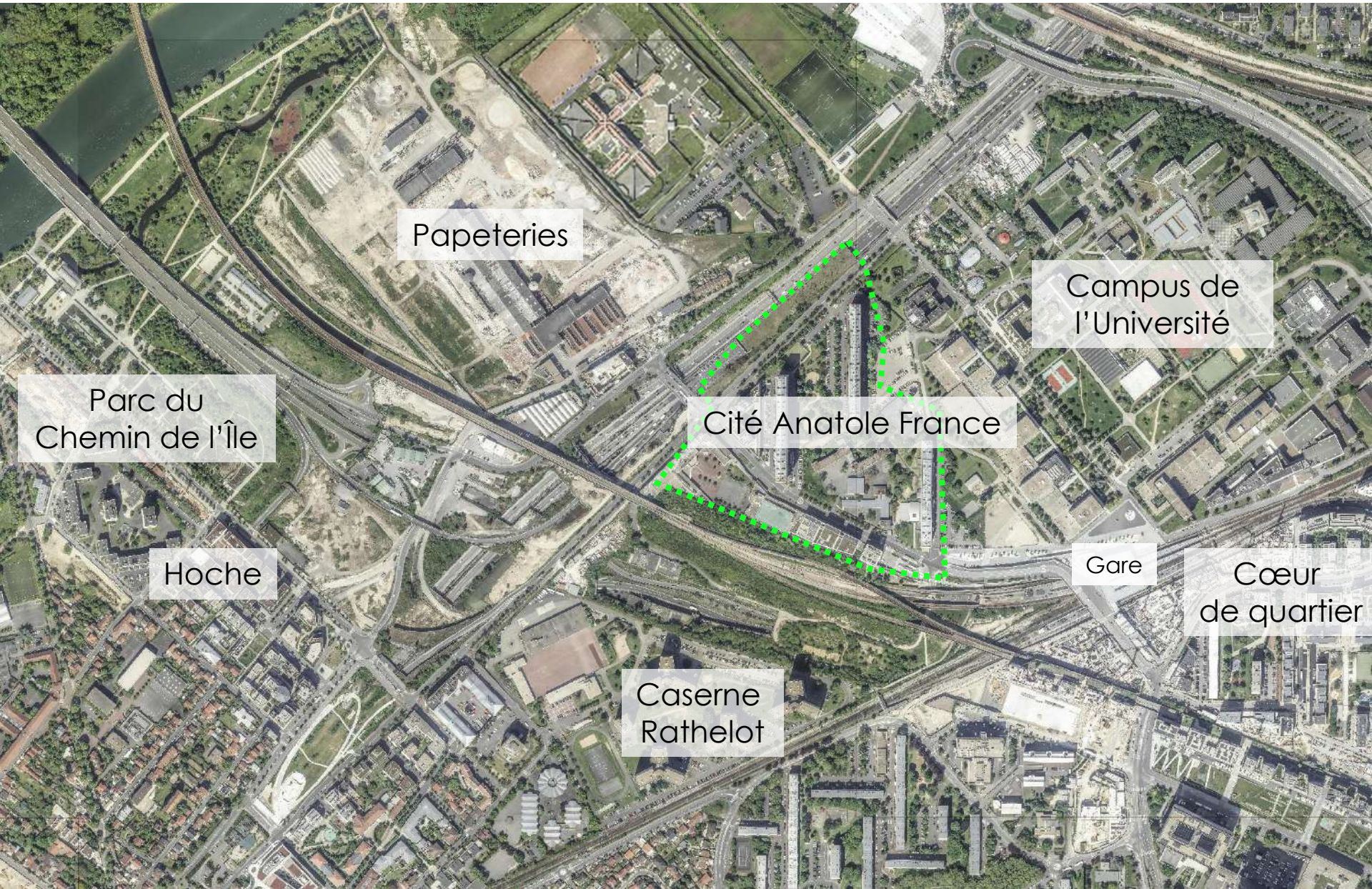
# Site de projet n°2 : L'Echangeur

## Intentions de fonctionnalités et usages



# Site de projet n°3

## Anatole France



Papeteries

Campus de  
l'Université

Parc du  
Chemin de l'Île

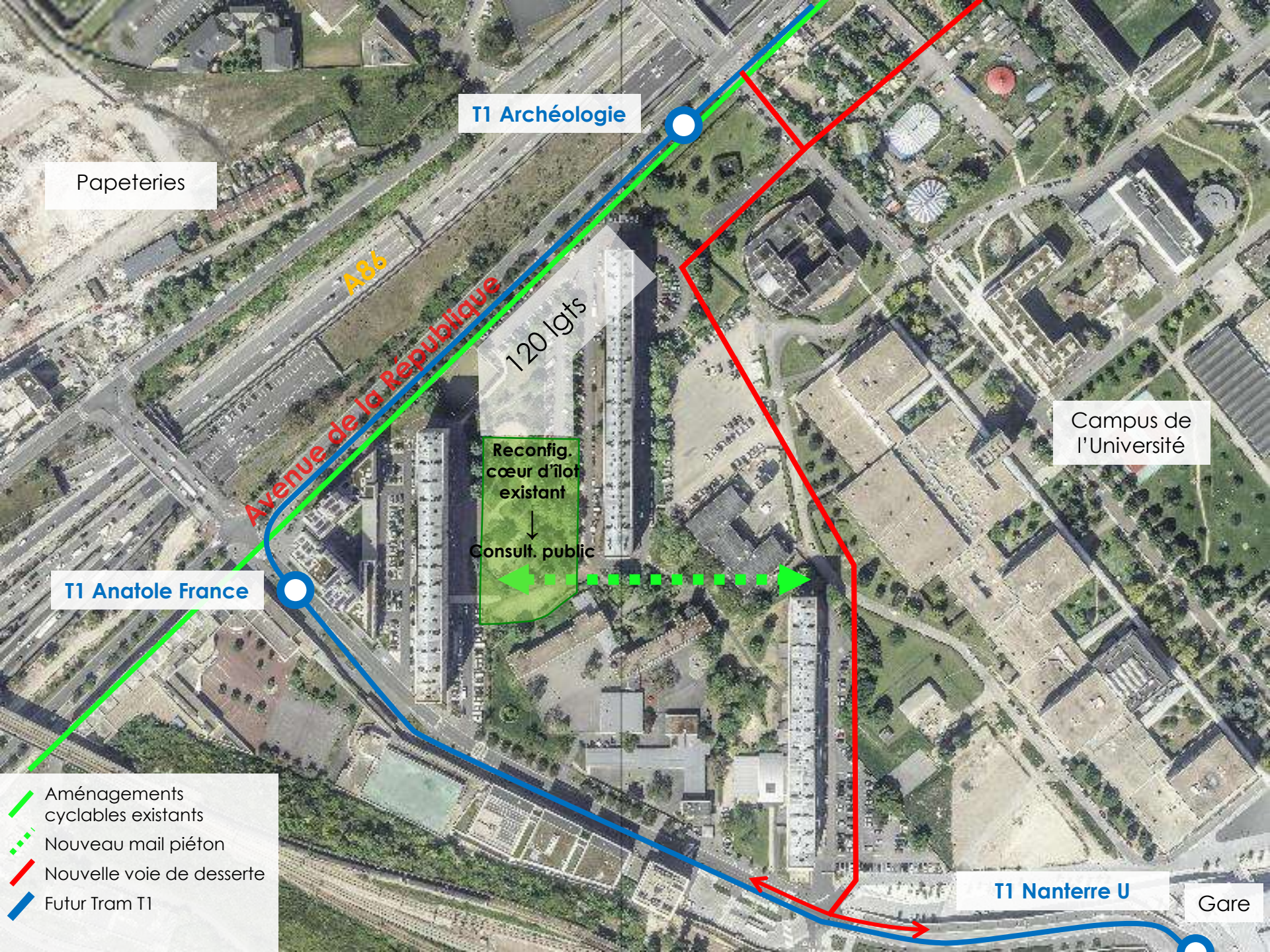
Cité Anatole France

Hoche

Gare

Cœur  
de quartier

Caserne  
Rathelot



T1 Archéologie

Papeteries

A86

Avenue de la République

120 lgts

Reconfig.  
cœur d'îlot  
existant  
↓  
Consult. public

Campus de l'Université

T1 Anatole France

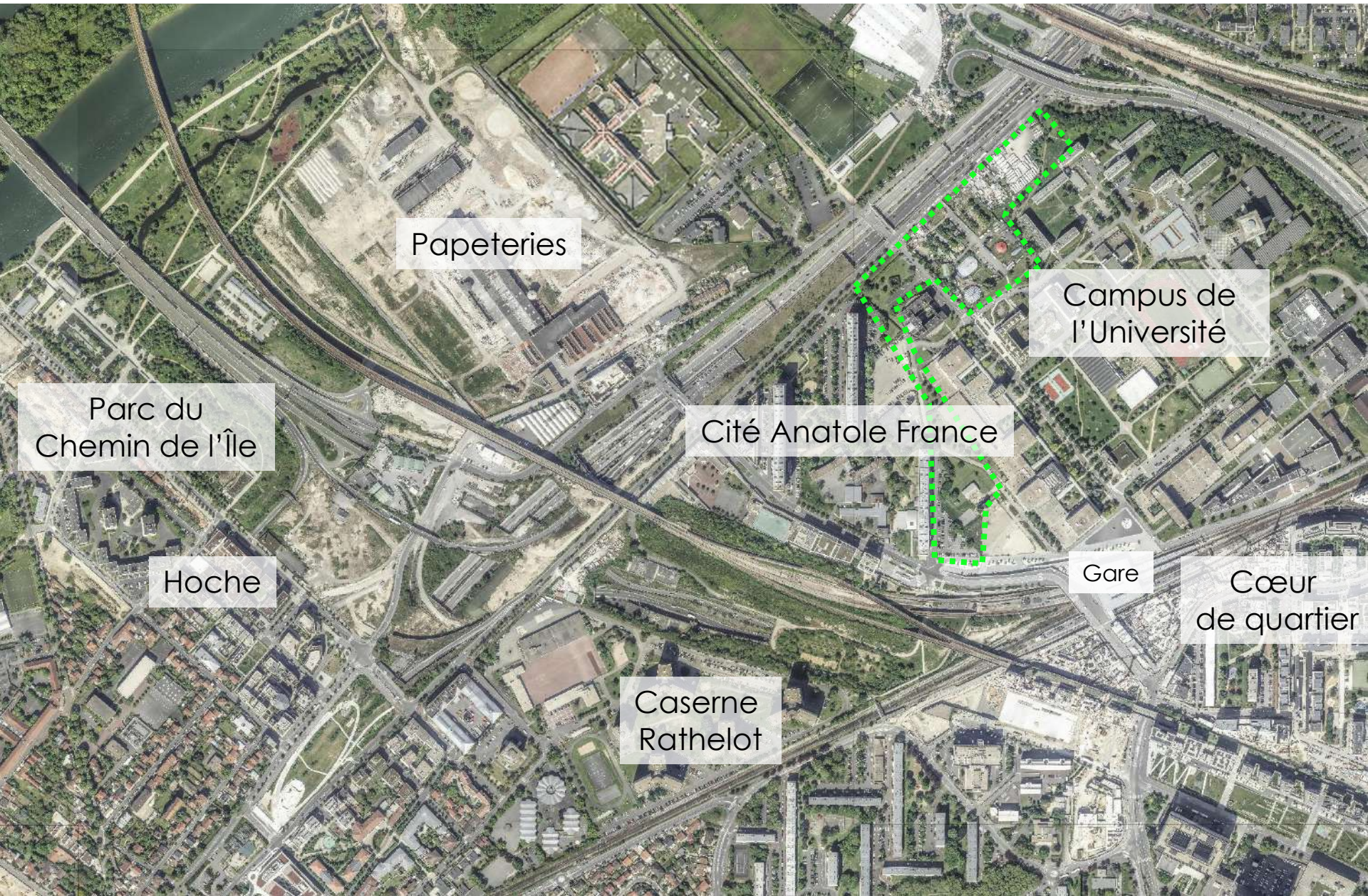
T1 Nanterre U

Gare

- Aménagements cyclables existants
- Nouveau mail piéton
- Nouvelle voie de desserte
- Futur Tram T1

# Site de projet n°4

## République Université



Papeteries

Parc du  
Chemin de l'Île

Hoche

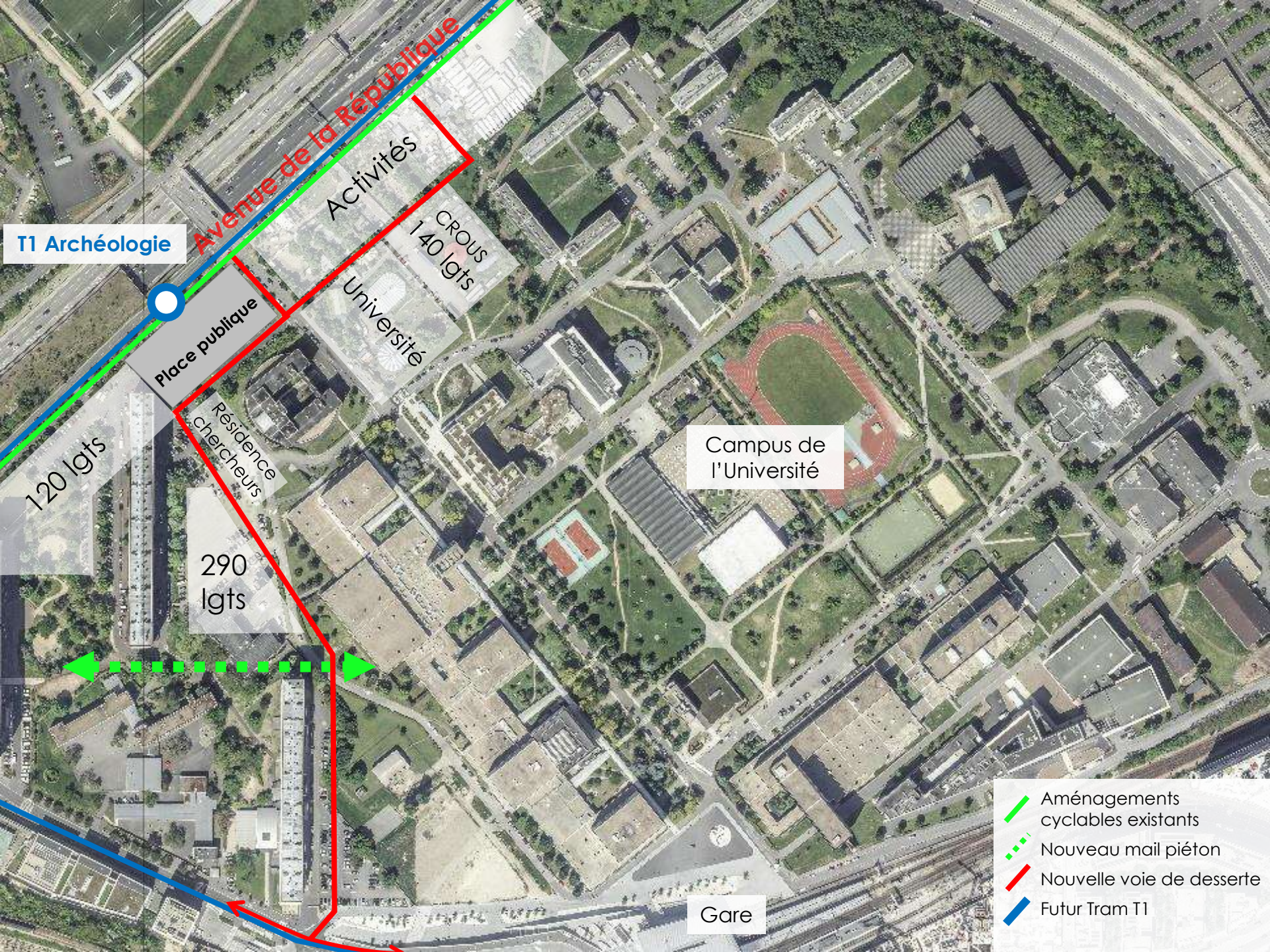
Caserne  
Rathelot

Cité Anatole France

Campus de  
l'Université

Gare

Cœur  
de quartier



T1 Archéologie

Avenue de la République

Place publique

120 lgts

290 lgts

Résidence chercheurs




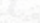
Activités

Université

CROUS 140 lgts

Campus de l'Université

Gare

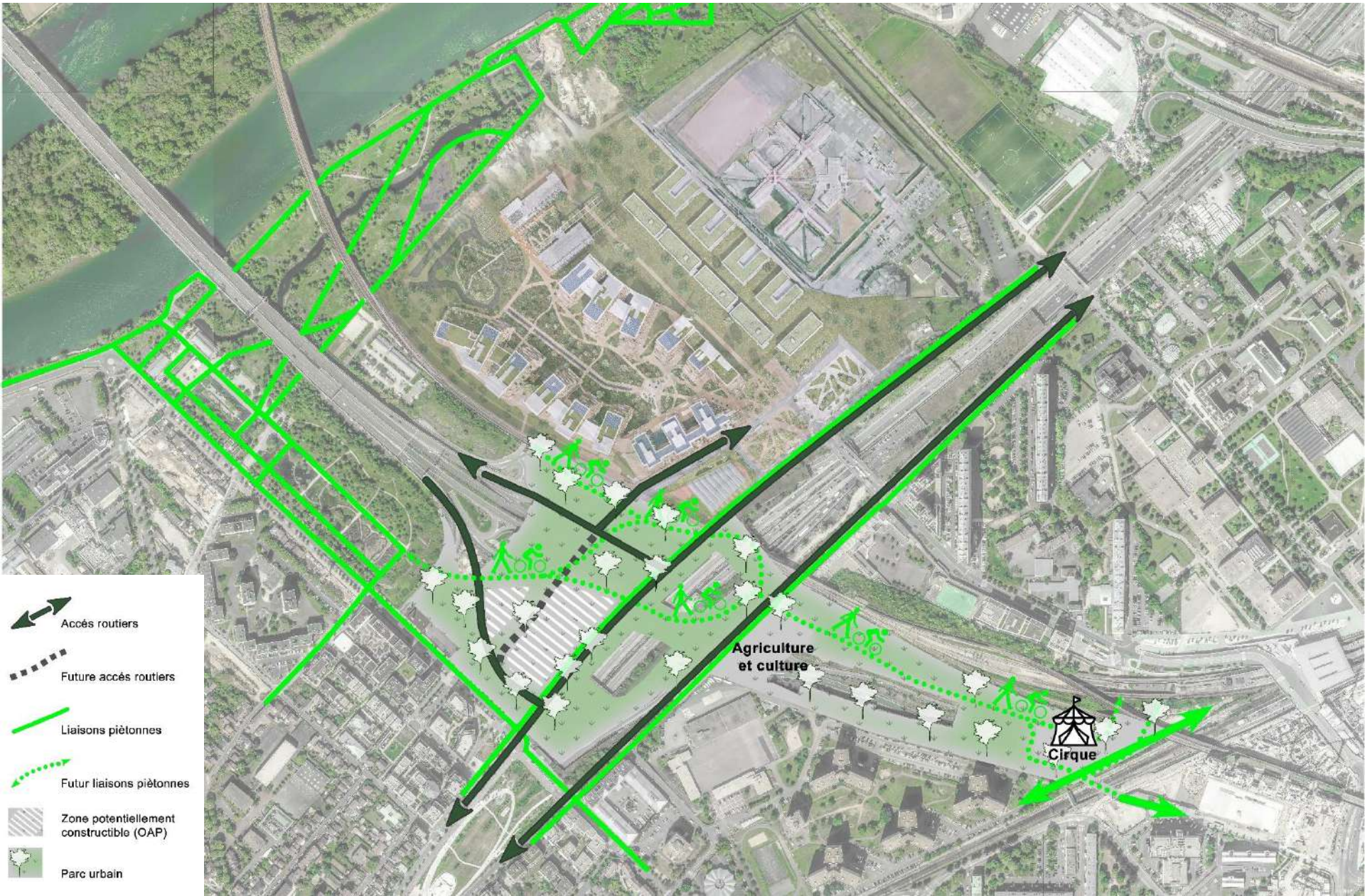
-  Aménagements cyclables existants
-  Nouveau mail piéton
-  Nouvelle voie de desserte
-  Futur Tram T1

03.

## SCHEMA DE SYNTHÈSE

# Synthèse

## Enjeux d'aménagement des Bords de Seine



- Accès routiers
- Future accès routiers
- Liaisons piétonnes
- Futur liaisons piétonnes
- Zone potentiellement constructible (OAP)
- Parc urbain

Agriculture et culture



Cirque

**Merci de votre attention**

